

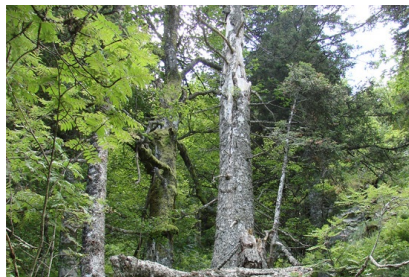
SYLVAE  
Réseau  
de forêts anciennes  
en Auvergne

Saison 1 !



*Vous nous aidez à constituer le réseau Sylvae et nous vous en remercions !*

*Tout au long du projet, nous nous retrouverons pour vous tenir informés de nos avancées.*



### Le Conservatoire d'espaces naturels d'Auvergne et les forêts

Historiquement, les priorités d'actions du CEN Auvergne ont porté sur les zones humides, les tourbières et les milieux ouverts tels que les coteaux secs. Dès 1995, la thématique forestière a fait son apparition dans nos axes d'action, par l'acquisition d'une vingtaine d'hectares de forêts sur le secteur des rochers de la Pause dans la vallée du Fossat. Conscient des enjeux liés à la préservation des écosystèmes forestiers, le CEN Auvergne a pour la suite souhaité développer une stratégie en faveur des forêts anciennes (*qui existent depuis au moins 200 ans*). Ces milieux abritent une biodiversité toute particulière, ils contribuent également au stockage du carbone et sont un héritage culturel important !



### Définir les priorités d'action : une première étape pour Sylvae

La diversité des conditions d'altitude, de climat, de géologie, de sols...entraîne la présence d'une grande diversité des milieux naturels et notamment des forêts. A travers le projet Sylvae, les CEN Auvergne et Allier souhaitent constituer un réseau représentatif de cette diversité des forêts auvergnates. La première étape s'est matérialisée par la définition d'une douzaine de grands types : forêts acidiphiles et neutrophiles de montagne, forêts neutrophiles de montagne, forêts acidiphiles et neutrophiles de plaine, forêts thermophiles, forêts alluviales, forêts tourbeuses, châtaigneraies... L'objectif est donc d'avoir des échantillons représentatifs pour chaque type de forêts.



### Dans les coulisses : silence, ça tourne ;-)

Jeudi 29 mars, Emilie, Romain et Céline ont retrouvé l'équipe de France 3 dans les gorges du Chavanoon pour leur parler du projet ! En effet, la chaîne relance sa chronique nature et consacre son premier épisode à Sylvae. A vos écrans : ce reportage sera diffusé samedi 7 avril prochain !

**Le saviez-vous ? La présence de bois mort en forêt n'est pas synonyme de mauvais entretien ou de mauvaise santé des milieux !**

Et oui : le bois mort est une composante essentielle des forêts naturelles ! Il héberge

près de 25 % de la biodiversité forestière (*insectes, champignons, oiseaux, etc*) dont des espèces rares. De nombreux insectes qui y sont liés participent à la décomposition de la matière organique et permettent notamment le retour des minéraux dans le sol, nécessaire à la bonne santé des arbres ! **Conclusion : le bois mort est source de vie**, et ne signifie donc pas qu'une forêt est mal entretenue ou en mauvaise santé !



### Sylvae : je partage !

Grâce à 42 donateurs, nous sommes aujourd'hui à 14% de nos objectifs : merci pour votre soutien !

La mobilisation peut se poursuivre, tout simplement en partageant le lien : [parlez-en autour de vous :-\)](#)

**Contact :**  
**Conservatoire d'espaces naturels d'Auvergne**

Céline Chouzet, *chargée de communication et de partenariats privés*  
Tél : 04 73 63 18 63  
Courriel : [celine.chouzet@cen-auvergne.fr](mailto:celine.chouzet@cen-auvergne.fr)

